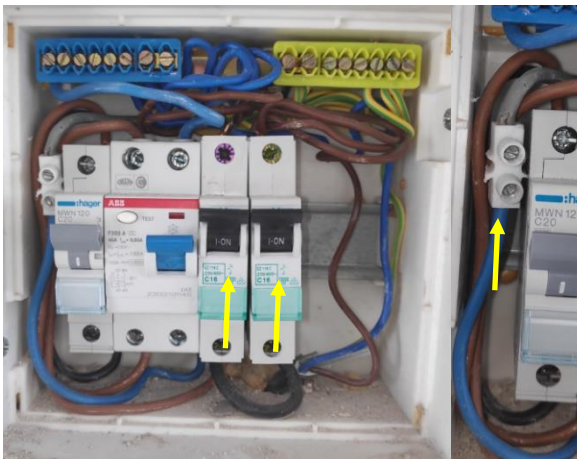


ΠΥΛΗ 4 - ΦΥΛΑΚΙΟ ΑΣΦΑΛΕΙΑΣ

1. ΠΦ-ΦΥΛ. ΑΣΦ.ΠΥΛΗΣ 4:

- 1) Να ταυτοποιηθεί ο πίνακας.
- 2) Στη θέση των δύο B16 να μπουν δύο MCB/B10A 1P.
- 3) Ο γκρι ουδέτερος να τυλιχτεί με μπλε ταινία.
- 4) Η κλέμμα πολύφωτου να γίνει κλέμμα ράγας (μία για 4άρι).
- 5) Να τακτοποιηθεί η καλωδίωση του χώρου.

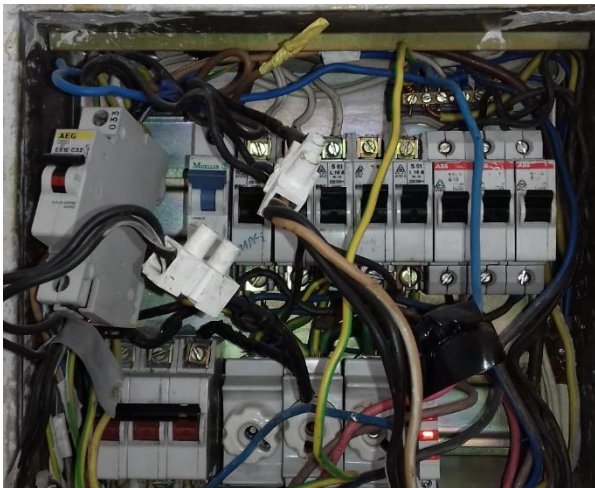


ΠΥΛΗΣ 6 - ΦΥΛΑΚΙΟ

2.ΠΡ.Φ-ΠΥΛΗ 6 ΕΓΚΑΤΕΛΕΙΜΜΕΝΟ:

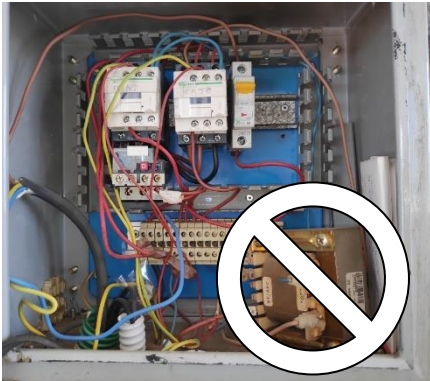
1)_Αν δεν χρησιμοποιείται μπορεί να ξηλωθεί η παροχή και να μη γίνουν ενέργειες. Αλλιώς απαιτείται νέος πίνακας 2 σειρών 24 στοιχείων με μπάρες N και PE με ΔΔΕ 4x40 Type A 30mA με γενικό MCB/C25 3P., ενδεικτικά μισού στοιχείου, 10xMCB/C10A 1P, 1xMCB/C20A 3P. Επιπλέον το Zloop δεν είναι καθόλου καλό. Να ελεγχθεί η σύνδεση της γείωσης στην αναχώρηση προς αυτόν τον πίνακα. Φυσικά να ελεγχθεί το παραπάνω γιατί μπορεί να επιθυμείτε διαφορετική χρήση του πίνακα.

2) 5^{ος} αγωγός;;;

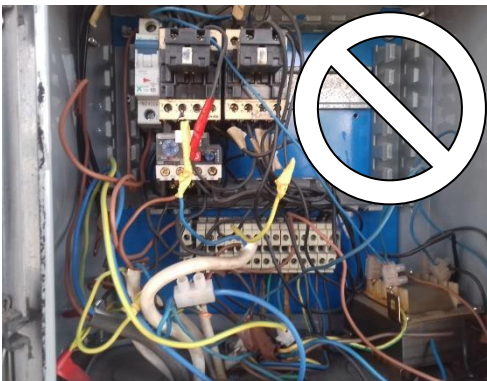


ΠΥΛΗ 10Α,Β**1. ΠΚ-1 Πύλη 10Α ΕΙΣΟΔΟΣ:**

Να επανασχεδιαστεί ο πίνακας από την αρχή. Δεν έγινε αντιληπτή η λειτουργία του πίνακα ώστε να μπορεί να γίνει σωστή επιμέτρηση

**2. ΠΚ-1 Πύλη 10Β Έξοδος:**

Να επανασχεδιαστεί ο πίνακας από την αρχή. Δεν έγινε αντιληπτή η λειτουργία του πίνακα ώστε να μπορεί να γίνει σωστή επιμέτρηση

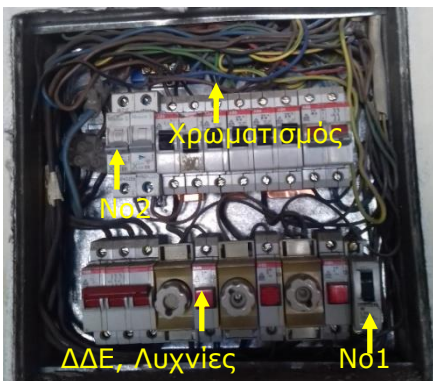


3. ΠΦ-1 Πύλη 10Α ΈΙΣΟΔΟΣ:

Να τοποθετηθούν φυσίγγια D02 25A. Να τοποθετηθεί ΔΔΕ 4x40A type A 30mA και ενδεικτικές λυχνίες μισού στοιχείου. Για την αναχώρηση απευθείας από τις γενικές να μπει MCB/C10A 3P. Για το νο2 να τοποθετηθεί MCB/B10A 1P. Στη θέση του διακόπτη (νο8) να τοποθετηθεί MCB/C16A P+N. Τέλος να τηρείται σωστός χρωματισμός και να ταυτοποιηθεί ο πίνακας

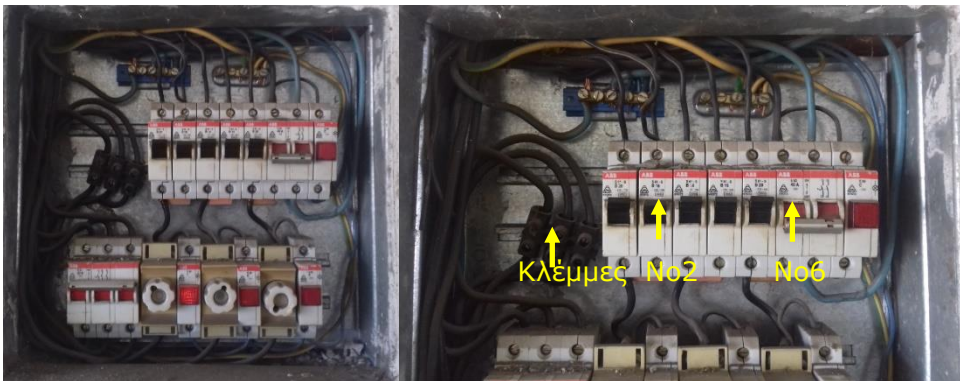
**4. ΠΦ-1 Πύλη 10Β Έξοδος:**

- 1) Να καλυφθούν όλα τα κυκλώματα από το ΔΔΕ 4x40 type A 30mA. Λόγω έλλειψης χώρου ο γενικός και οι ασφάλειες να γίνουν MCB/C20A 3P. Επίσης οι καμμένες λυχνίες να γίνουν μισού στοιχείου
- 2) Να ταυτοποιηθεί ο πίνακας
- 3) Να διορθωθούν οι χρωματισμοί
- 4) Δεν επιτρέπονται οι ματίσεις (ή θερμοσυστελλόμενα οι κλέμμες ράγας για συνδέσεις-6 για 1,5άρι)
- 5) Το νο2,3,4,5,6 να γίνουν MCB/C10A 1P. Η αρίθμηση με τη σειρά από αριστερά προς τα δεξιά



5. ΠΦ-2 Πύλη 10Α Γραφείο Αρχιφύλακα:

- 1) Να τοποθετηθεί ΔΔΕ 4x40A type A 30mA.
- 2) Οι καμμένες λυχνίες να γίνουν μισούς τοιχείου
- 3) Το νο2 να γίνει MCB/C10A 1P και το B16 να πάει στο νο1
- 4) Στο νο6 μετά το διακόπτη να τοποθετηθεί ως ασφάλεια το B20 που η περισσεύει από το νο1
- 5) Να τοποθετηθούν 3 κλέμμες ράγας για δάρι

**6. ΠΦ-2 Πύλη 10B Έξοδος:**

- 1) Να ταυτοποιηθεί ο πίνακας.
- 2) Να διορθωθούν οι χρωματισμοί.
- 3) Δεν επιτρέπονται καλώδια με διατομή μικρότερη των 1,5mm². Στο νο3 να αντικατασταθεί το ένα με H05VV-U 3x1,5 mm² και να ασφαλιστεί στη συνέχεια με MCB/C10A 1P.
- 4) Αντίστοιχα στο νο1 όπου αναχωρούν διαφορετικές διατομές να ασφαλιστεί το 1,5άρι με MCB/C10A 1P
- 5) Να αντικατασταθούν οι καμμένες λυχνίες με μισού στοιχείου. Ετσι θα εοικονομηθεί και χώρος



ΠΥΛΗ 11

1. ΠΦ-ΦΥΛ. ΠΥΛΗΣ 11:

Δεν επαρκεί ο χώρος του πίνακα ενώ και το περίβλημα έχει σπάσει. Να τοποθετηθεί νέος πίνακας πλαστικός 1 σειράς 18 στοιχείων με μπάρα ουδετέρου και γείωσης. Να τοποθετηθεί γενικός MCB/C25A 3P, ΔΔΕ 4x40A type A 30mA, ενδεικτικές μισού στοιχείου, τα δύο 2xMCB/C10A 1P και 2xMCB/C16A 1P. Να τηρείται σωστός χρωματισμός

