

Στατιστικά Στοιχεία 2012



Οργανισμός Λιμένος Θεσσαλονίκης Α.Ε.

Πλοία

Αφίξεις πλοίων						
Έτος	Εξωτερικού	Εσωτερικού	Σύνολο	Κ.Ο.Χ.	Κ.Κ.Χ.	
2000	2.334	1.090	3.424	23.737.210	11.643.798	
2001	2.285	1.146	3.431	22.579.459	11.052.693	
2002	2.151	1.073	3.224	23.182.030	11.516.367	
2003	1.898	957	2.855	23.446.207	11.408.223	
2004	1.782	1.157	2.939	24.015.606	11.548.955	
2005	1.775	1.235	3.010	24.913.106	12.006.043	
2006	1.670	1.134	2.804	21.623.120	10.079.434	
2007	1.802	1.183	2.985	25.127.873	11.891.719	
2008	1.160	1.065	2.225	16.602.846	8.305.409	
2009	1.327	599	1.926	18.942.912	9.263.130	
2010	1.394	610	2.004	20.600.731	9.878.620	
2011	1.405	583	1.988	18.363.634	8.552.605	
2012	1.283	488	1.771	19.282.608	9.364.180	

Αφίξεις πλοίων ανά περιοχή πρόσδεσης							
Έτος	2012			2011			Διαφορά %
	Εξωτερικού	Εσωτερικού	Σύνολο	Εξωτερικού	Εσωτερικού	Σύνολο	
Περιοχή Πρόσδεσης							
Σταθμός Εμπορ/κιβωτίων	500	0	500	540	0	540	-7,41
Συμβατικό Λιμάνι	480	189	669	622	238	860	-22,21
Επιβατικό Λιμάνι	26	48	74	20	76	96	-22,92
Σύνολο ΟΛΘ	1.006	237	1.243	1.182	314	1.496	-16,91
Αγκ/λια Υγρών Καυσίμων	225	227	452	222	200	422	7,11
Προβλήτα της ΑΓΕΤ	52	24	76	1	69	70	8,57
Γενικό Σύνολο	1.283	488	1.771	1.405	583	1.988	-10,92

Αφίξεις πλοίων ανά κλάση μήκους						
Μήκος σε μέτρα	2012			2011		
	Εξωτερικού	Εσωτερικού	Σύνολο	Εξωτερικού	Εσωτερικού	Σύνολο
1-50	0	0	0		1	1
51-100	411	278	689	443	354	797
101-150	296	208	504	461	228	689
151-200	415	2	417	409	0	409
>201	161	0	161	92	0	92
Σύνολο	1.283	488	1.771	1.405	583	1.988

Αφίξεις πλοίων ανά σημαία	
2012	
Σημαία	Αριθμός πλοίων
Ελλάδα	526
Μάλτα	265
Τουρκία	195
Λιβερία	129
Παναμάς	73
Νήσοι Μάρσαλ	72
Άγιος Βικέντιος	53
Αντίγκουα και Μπαρμπούντα	51
Ιταλία	45
Κύπρος	40
Γερμανία	35
Ολλανδία	24
Μολδαβία	15
Ρωσία	10
Κομόρες	9
Ηνωμένο βασίλειο	6
Γεωργία	1
Λοιπά	222
Σύνολο	1.771

Επιβατική Κίνηση

Επιβάτες		
Έτος	Αριθμός επιβατών	Διαφορά %
2002	218.032	-5,85
2003	201.282	-7,68
2004	209.066	3,87
2005	217.538	4,05
2006	129.684	-40,39
2007	150.202	15,82
2008	163.502	8,85
2009	158.179	-3,26
2010	100.755	-38,38
2011	64.785	-35,70
2012	50.648	-21,82

Επιβάτες ανά προέλευση-προορισμό				
Προέλευση / Προορισμός	2012		2011	
	Αποβίβαση	Επιβίβαση	Αποβίβαση	Επιβίβαση
Ανατολικό Αιγαίο	21.622	20.994	22.730	19.070
Δωδεκάνησα	0	0	0	0
Κυκλάδες	0	0	0	0
Κρήτη	0	0	0	0
Σποράδες	0	0	5.759	5.662
Βόλος	0	0	3	0
Πειραιάς	6	12	3	6
Σύνολο	21.628	21.006	28.495	24.738

Επιβάτες ανά περιοχή ταξιδιού, κίνηση				
2012				
	Αποβίβαση	Επιβίβαση	Transit	Σύνολο
Εσωτερικό	21.628	21.006	0	42.634
Επιβάτες θαλαμηγών	0	0	10	10
Κρουαζιέρες εσωτερικού	0	0	0	0
Διεθνείς Κρουαζιέρες		7	7.997	8.004
Σύνολο	21.628	21.013	8.007	50.648
2011				
	Αποβίβαση	Επιβίβαση	Transit	Σύνολο
Εσωτερικό	28.495	24.738	0	53.233
Επιβάτες θαλαμηγών	0	10	23	33
Κρουαζιέρες εσωτερικού	0	0	0	0
Διεθνείς Κρουαζιέρες	6	34	11.479	11.519
Σύνολο	28.501	24.782	11.502	64.785
2010				
	Αποβίβαση	Επιβίβαση	Transit	Σύνολο
Εσωτερικό	41.862	42.854	0	84.716
Επιβάτες θαλαμηγών	0	0	10	10
Κρουαζιέρες εσωτερικού	2.489	2.489	0	4.978
Διεθνείς Κρουαζιέρες	56	14	10.981	11.051
Σύνολο	44.407	45.357	10.991	100.755

Θαλάσσια Διακίνηση

Θαλάσσια Διακίνηση Λιμένα Θεσσαλονίκης							
ΕΤΟΣ	2012			2011			Διαφορά %
	Εκφόρτωση	Φόρτωση	Σύνολο	Εκφόρτωση	Φόρτωση	Σύνολο	
ΣΥΝΟΛΙΚΟ ΒΑΡΟΣ (σε τόνους)	10.126.360	4.388.966	14.515.326	9.889.554	3.818.759	13.708.313	5,89
ΥΓΡΑ ΕΜΠΟΡΕΥΜΑΤΑ ΧΥΜΑ	5.646.195	1.164.240	6.810.435	5.327.456	767.865	6.095.321	11,73
Αργό πετρέλαιο	2.951.231	0	2.951.231	1.798.391	0	1.798.391	64,10
Προϊόντα πετρελαίου	2.373.084	1.151.498	3.524.582	3.212.851	762.000	3.974.851	-11,33
Υγροποιημένο αέριο	285.346	4.392	289.738	273.214	1.345	274.559	5,53
Άλλα υγρα εμπορεύματα χύμα	36.534	8.350	44.884	43.000	4.520	47.520	-5,55
ΞΗΡΟ ΦΟΡΤΙΟ ΧΥΜΑ	2.674.817	1.193.887	3.868.704	2.524.478	1.068.479	3.592.957	7,67
Δημητριακά	43.384	98.939	142.323	93.544	74.613	168.157	-15,36
Ζωοτροφές/Ελαιούχοι σπόροι	119.701	5.851	125.552	134.494	4.441	138.935	-9,63
Άνθρακας	482.241	3.013	485.254	479.241	0	479.241	1,25
Μεταλλεύματα	1.561.486	553.895	2.115.381	1.215.519	703.155	1.918.674	10,25
Λιπάσματα	70.186	0	70.186	56.768	0	56.768	23,64
Άλλα ξηρά εμπορεύματα χύμα	397.819	532.189	930.008	544.912	286.270	831.182	11,89
ΓΕΝΙΚΟ ΦΟΡΤΙΟ	1.805.348	2.030.839	3.836.187	2.037.620	1.982.415	4.020.035	-4,57
Εμπορευματοκιβώτια*	1.342.902	1.790.607	3.133.509	1.433.847	1.581.473	3.015.320	3,92
Ro/ro	22.030	36.743	58.773	22.930	38.874	61.804	-4,90
Άλλα γενικά φορτία	440.416	203.489	643.905	580.843	362.068	942.911	-31,71
ΕΠΙΠΛΕΟΝ ΠΛΗΡΟΦΟΡΙΕΣ (σε μονάδες)							
Αριθμός πλοίων	1.771		1.771	1.988		1.988	-10,92
Αριθμός επιβατών	21.628	21.013	42.641	28.501	24.782	53.283	-19,97
Αριθμός εμπορευματοκιβωτίων σε TEUs	160.349	157.551	317.900	147.191	148.679	295.870	7,45
Κενά	63.668	21.034	84.702	39.472	35.973	75.445	12,27
Έμφорта	96.681	136.517	233.198	107.719	112.706	220.425	5,79
Αριθμός εμπορευματοκιβωτίων σε τεμάχια	107.539	106.589	214.128	101.249	102.854	204.103	4,91
Κενά	42.603	12.139	54.742	28.738	20.404	49.142	11,40
Έμφорта	64.936	94.450	159.386	72.511	82.450	154.961	2,86

* Περιλαμβάνεται το απόβαρο Ε/Κ

Θαλάσσια Διακίνηση εμπορευμάτων Λιμένα Θεσσαλονίκης ανά περιοχή πρόσδεσης (σε τόνους)								
Έτος	2012			2011			Διαφορά %	
	Εκφόρτωση	Φόρτωση	Σύνολο	Εκφόρτωση	Φόρτωση	Σύνολο		
Θαλάσσια διακίνηση*	9.789.243	4.057.176	13.846.419	9.578.580	3.504.292	13.082.872	5,84	
Προβλήτες ΟΛΘ	Σύνολο	3.939.741	2.895.936	6.835.677	3.917.681	2.740.947	6.658.628	2,66
	Εσωτερικού	54.823	465.952	520.775	66.922	692.351	759.273	-31,41
	Εξωτερικού	1.676.770	2.046.464	3.723.234	1.989.442	1.480.589	3.470.031	7,30
	Transit	2.208.148	383.520	2.591.668	1.861.317	568.007	2.429.324	6,68
Προβλήτα ΑΓΕΤ	Σύνολο	218.372	0	218.372	341.348	0	341.348	-36,03
	Εσωτερικού	218.372	0	218.372	339.848		339.848	-35,74
	Εξωτερικού	0	0	0	1.500		1.500	-
Αγκυροβόλια Υγρών Καυσίμων	Σύνολο	5.631.130	1.161.240	6.792.370	5.319.551	763.345	6.082.896	11,66
	Εσωτερικού	1.076.175	769.371	1.845.546	1.004.568	473.046	1.477.614	24,90
	Εξωτερικού	4.554.955	391.869	4.946.824	4.314.983	290.299	4.605.282	7,42

* Δεν περιλαμβάνεται το απόβαρο Ε/Κ

Συμβατικό Φορτίο

Θαλάσσια Διακίνηση Συμβατικού Φορτίου περιοχής ΟΛΘ (χωρίς Ε/Κ και ΕΓ/ΟΓ)		
Έτος	Τόννοι	% Διαφορά
2002	3.142.808	-5,96
2003	3.094.033	-1,55
2004	3.526.301	13,97
2005	3.840.869	8,92
2006	3.895.984	1,43
2007	4.956.319	27,22
2008	4.445.644	-10,30
2009	3.538.140	-20,41
2010	4.402.688	24,44
2011	4.268.749	-3,04
2012	4.371.075	2,40



Ανάλυση Συμβατικού φορτίου							
ΕΤΟΣ	2012			2011			Διαφορά %
	Εκφόρτωση	Φόρτωση	Σύνολο	Εκφόρτωση	Φόρτωση	Σύνολο	
ΣΥΝΟΛΙΚΟ ΒΑΡΟΣ (σε τόνους)	2.933.956	1.437.119	4.371.075	2.794.808	1.473.941	4.268.749	2,40
ΥΓΡΑ ΕΜΠΟΡΕΥΜΑΤΑ ΧΥΜΑ	15.065	3.000	18.065	7.905	4.520	12.425	45,39
Προϊόντα πετρελαίου	0	0	0	1.394	0	1.394	-100,00
Άλλα υγρα εμπορεύματα χύμα	15.065	3.000	18.065	6.511	4.520	11.031	63,77
ΞΗΡΟ ΦΟΡΤΙΟ ΧΥΜΑ	2.456.445	1.193.887	3.650.332	2.183.130	1.068.479	3.251.609	12,26
Μεταλλεύματα & scrap	1.561.486	553.895	2.115.381	1.215.519	703.155	1.918.674	10,25
Άνθρακας	482.241	3.013	485.254	479.241	0	479.241	1,25
Γεωργικά προϊόντα	43.384	101.569	144.953	93.544	76.568	170.112	-14,79
Άλλα ξηρά εμπορεύματα χύμα	369.334	535.410	904.744	394.826	288.756	683.582	32,35
Ro/ro	22.030	36.743	58.773	22.930	38.874	61.804	-
ΓΕΝΙΚΟ ΦΟΡΤΙΟ	440.416	203.489	643.905	580.843	362.068	942.911	-31,71
Δασικά προϊόντα	526	0	526	851	0	851	-38,19
Προϊόντα σιδήρου & χάλυβα	406.449	203.034	609.483	536.884	357.494	894.378	-31,85
Άλλα γενικά φορτία	33.441	455	33.896	43.108	4.574	47.682	-28,91

Εμπορευματοκιβώτια

Θαλάσσια Διακίνηση Εμπορευματοκιβωτίων Περιοχής ΟΛΘ σε TEU's				
Έτος	Πλήρη	Κενά	Σύνολο	% Διαφορά
2002	182.781	57.658	240.439	2,79
2003	207.597	61.955	269.552	12,11
2004	250.641	85.455	336.096	24,69
2005	273.506	92.419	365.925	8,88
2006	259.015	84.712	343.727	-6,07
2007	313.830	133.381	447.211	30,11
2008	186.064	52.876	238.940	-46,57
2009	196.341	73.840	270.181	13,07
2010	209.560	63.722	273.282	1,15
2011	220.425	75.445	295.870	8,27
2012	233.198	84.702	317.900	7,45

Θαλάσσια Διακίνηση Εμπορευματοκιβωτίων Περιοχής ΟΛΘ σε τεμάχια				
Έτος	Πλήρη	Κενά	Σύνολο	% Διαφορά
2002	129.966	38.933	168.899	2,18
2003	143.630	41.247	184.877	9,46
2004	172.899	56.800	229.699	24,24
2005	188.817	60.042	248.859	8,34
2006	180.137	54.487	234.624	-5,72
2007	220.160	87.094	307.254	30,96
2008	132.083	32.873	164.956	-46,31
2009	138.765	49.240	188.005	13,97
2010	147.990	41.979	189.969	1,04
2011	154.961	49.142	204.103	7,44
2012	159.386	54.742	214.128	8,44

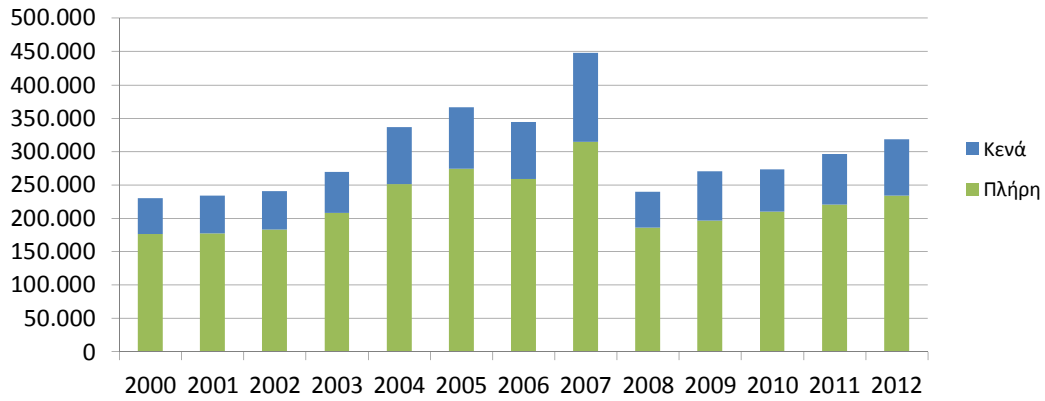
Λιμενική Κίνηση* Περιοχής ΟΛΘ σε TEU's				
Έτος	Πλήρη	Κενά	Σύνολο	% Διαφορά
2002	181.909	57.607	239.516	4,23
2003	204.580	61.760	266.340	11,20
2004	238.288	85.355	323.643	21,51
2005	261.728	90.732	352.460	8,90
2006	255.002	82.594	337.596	-4,22
2007	311.638	131.000	442.638	31,11
2008	186.042	52.870	238.912	-46,03
2009	196.004	73.840	269.844	12,95
2010	209.409	63.722	273.131	1,22
2011	220.358	75.209	295.567	9,53
2012	233.198	84.553	317.751	16,34

* Οι μονάδες transhipment υπολογίζονται μόνο κατά την εκφόρτωση

Ανάλυση θαλάσσιας Διακίνησης Εμπορευματοκιβωτίων Περιοχής ΟΛΘ σε TEU's												
Έτος	2012				2011				2010			
	Εκφόρτωση		Φόρτωση		Εκφόρτωση		Φόρτωση		Εκφόρτωση		Φόρτωση	
	Πλήρη	Κενά	Πλήρη	Κενά	Πλήρη	Κενά	Πλήρη	Κενά	Πλήρη	Κενά	Πλήρη	Κενά
Εξωτερικού	75.139	63.519	123.267	20.885	86.124	39.236	102.486	35.727	88.792	29.641	94.591	34.081
Transit	21.542	0	13.250	0	21.528	0	10.153	0	17.245	0	8.624	0
Transshipment	0	149	0	149	67	236	67	236	151	0	151	0
Εσωτερικού	0	0	0	0	0	0	0	10	0	0	6	0
Σύνολο	96.681	63.668	136.517	21.034	107.719	39.472	112.706	35.973	106.188	29.641	103.372	34.081

Ανάλυση θαλάσσιας Διακίνησης Εμπορευματοκιβωτίων Περιοχής ΟΛΘ σε τεμάχια												
Έτος	2012				2011				2010			
	20'		40'		20'		40'		20'		40'	
	Πλήρη	Κενά	Πλήρη	Κενά	Πλήρη	Κενά	Πλήρη	Κενά	Πλήρη	Κενά	Πλήρη	Κενά
Εκφόρτωση												
Εξωτερικού	25.929	21.413	24.605	21.053	30.618	18.002	27.753	10.617	34.169	10.600	27.765	6.707
Transit	7.262	0	7.140	0	6.622	0	7.453	0	6.583	0	5.467	0
Transshipment	0	125	0	12	63	2	2	117	39	0	149	0
Εσωτερικού	0	0	0	0	0	0	0	0	0	0	0	0
Σύνολο	33.191	21.538	31.745	21.065	37.303	18.004	35.208	10.734	40.791	10.600	33.381	6.707
Φόρτωση												
Εξωτερικού	46.761	3.119	38.253	8.883	46.658	4.823	27.914	15.452	36.754	14.040	22.678	17.893
Transit	5.622	0	3.814	0	5.473	0	2.340	0	3.605	0	1.368	0
Transshipment	0	125	0	12	63	2	2	117	39	0	149	0
Εσωτερικού	0	0	0	0	0	0	0	0	0	0	0	0
Σύνολο	52.383	3.244	42.067	8.895	52.194	4.825	30.256	15.569	40.398	14.040	24.195	17.893

Εμπορευματοκιβώτια σε TEUs



Ανάλυση έμφορτων εμπορευματοκιβωτίων σε TEUs

